



uponor

Uponor Smatrix ajam Retrofit A-xxx

Uponor Smatrix Retrofit sobib enamiku turul müüdavate teiste tootjate pörandaküttekollektorite ajamiseks. Ajami abil saab lihtsalt olemasolevat süsteemi renoveerida, ilma et oleks tarvidust välja vahetada olemasolevat kollektorit.

Ajami komplekt sisaldab kolme erinevat paigaldusrõngast.

Kasutades Uponor Smatrix Pulse pörandaküttekontrollereid, tasakaalustuvad küttekontuurid edaspidi automaatselt, ilma, et oleks tarvidust käsitsi seadistamise järele.

Uponor Retrofit ajami ja Smatrix kontrolleri abil on võimalik kasutada ka mitmeid lisafunktsioone- näiteks pörandajahutust.

Uponor Smatrix Retrofit komplekt ei sisalda vaherõngaid Uponor Vario Plus, Vario S või Vario B kollektorite tarvis, vaid nende jaoks tuleks valida neile kollektoritele mõeldud spetsiaalne ajam.

Tähelepanu! Retrofit ajamikomplekt on 24V tööpingega.

Tehnilised andmed

Pinge 24 V, AC/DC

Võimsus 1 W

Käivitusvool < 300 mA enint. 2 min:lle

Töökäik 5,0 mm

Kaitseklass: IP 54

Töötemperatuur 0 °C - 60 °C

Ladustamistemperatuur -25 °C - +60 °C

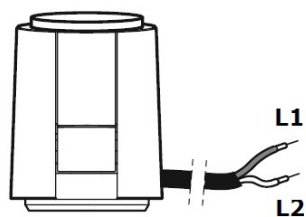
Pingevalt suletud

CE-märgiga

Toote andmed

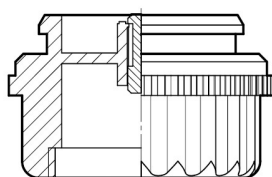
Uponor-nr 1083575

EAN-kood 402159813118



~ 24 V, AC/DC

L1 PRUUN L2 SININE



VA 16 H
M28x1.5 mm

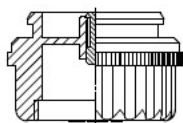
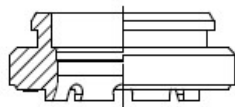


VA 26



VA 50
M30x1.5 mm

Retrofit ajam sobib kasutamiseks koos järgmiste kollektoritega



VA 26		
Giacomini (is standard by LK)	LK manifolds	
VA 16 H M28x1,5 mm		
Herz:	Buderus	
Thermostatic Valve series 'TS 98 V'	KAN-Therm (brass)	
FB – Stangenverteiler	Polytherm (H)	
3-way-valve type 'Calis TS RD'	Thermoval	
Control Valve type 'TS 99 FV' (H)		
Control Valve type 'TS V'		
VA 50 M30x1,5 mm		
Acome (Strawa)	Frese Optima (2,5 mm & 4,5 mm)	Roth DE (H) (Univ. HK2)
Afriso pro Calida EF1 (plast)	Gammer (Typ: Vario C)	SAS messing
Aquatechnik Italy (Multirapid, < 2007, > 2009)	GC-Verteiler	Sauter
Aquatherm (messing)	Gomacal	Schlösser (> 1993)
Artiga	Heimeier	Schütz
Athe-Therm (roostevaba teras)	Herb	Seppelfricke
Athe-Therm (messing> 02/2005)	Herz (1 7762 xx, 1 7763 xx, 1 7760 xx, Series 'TS 98 VH')	sht Siegmund
ATS roostevaba teras	Hesag/Herb (Verteiler Profi-Line)	Siemens (Landis & Steafa) VPD 115A, VD 115CLC, VDN 215, VPI46, VPP46, VVI46, VXI46, VVP47, VXP47, VMP47
Bell & Gossett (Zone-valve)	Honeywell & Braukmann	Simplex
Beulco (> 2005)	Honeywell (H) (Typ: V9050), V2020 (MNG), VSMF	SKV
BHS	IVAR	Spartan V240
Bianchi 4-wayvalve, 662 (1-way), 663 & 664 (3-way)	Jaga	Strasshofer
Bianchi Brass (332T, 401T, 403T)	Johnson Controls VG6210EC, VG6510EC, V5210KC, V5510KC	Strawa
Böhnisch/SBK (> 1998)	Jupiter	Taco (Vogel & Noot, Cosmo)
Broen (Ballorex Dynamic)	KaMo > 09/2005, Inox	TECE plast, teras (Strawa)
Brugmann	KANTherm (roostevaba teras)	Thermotech SE
Caleffi (kierteillä) & Series 670 (muovi)	Kermi	Thermoval
Cazzaniga	KWH Pipe	Thermtec
Chemidro	Landis & Gyr; Luxor CD	Tiemme Series 'Floor' TKM
Comap HKV Modul (H)	Mair (> 1998)	Tour & Andersson (> 1999), TBV-CM, TBV-CMP
Cosmo (Objekt-Line) + (CMV kollektor)	Multibeton HKV (Strawa), > 1997	Unicor
CronaTech	Multiblock	Unipipe (ECO-manifold)
Cufix	Nereus (DN 10, DN20)	Uponor Teräs
Cuprotherm	Onda	Valvex messing
Delphis-Therm	Oventrop (Cocon, Cocon 4, Hycococon TM (DN25), Tri-D, Tri-M, QTZ, Q, uni LH, V3K; teräs, Hycococon TM (DN32)	Vescal (Metaplast)
Dumser	Pantherm	Viega teräs Fonterra, pro Radiant
Emcal (roostevaba teras> 03/2013)	Prandelli HKV	VIR Series9520
Emmeti	Purmo	Vogel & Noot (Cosmo Brassverteiler)
EQ-Therm FAR (> 2007)	RBM	Watts (HKV-T, Vogel & Noot, Cosmo Objektline Finimetall, Myson)
Formare (No. 80)	RDZ Messing	Wieland
Frank (> 2003)	Reich	Wittingsthal
Fränkische	Reliance roostevaba teras	Zehnder
Frasa	Remo	