

Vexve AM20-W

Langaton sisälämpötilaohjattu säädin yhdelle piirille

Pientalösäädin, jossa ohjaus suoritetaan langattomasta huoneyksiköstä käsin

- Soveltuu sekä patteri- että lattialämmitysjärjestelmien säätöön
- Ei erillistä käyrän asettamista patentoidun sisälämpöohjauksen ansiosta
- Eko-toiminto helppoon energiansäästöön vain yhdellä napinpainalluksella
- Lämpötilan säätö helposti celsiusasteina säätöpyörästä
- Valaistu selkeä graafinen LCD-näyttö
- Vaivaton asennus ilman erikoistyökaluja

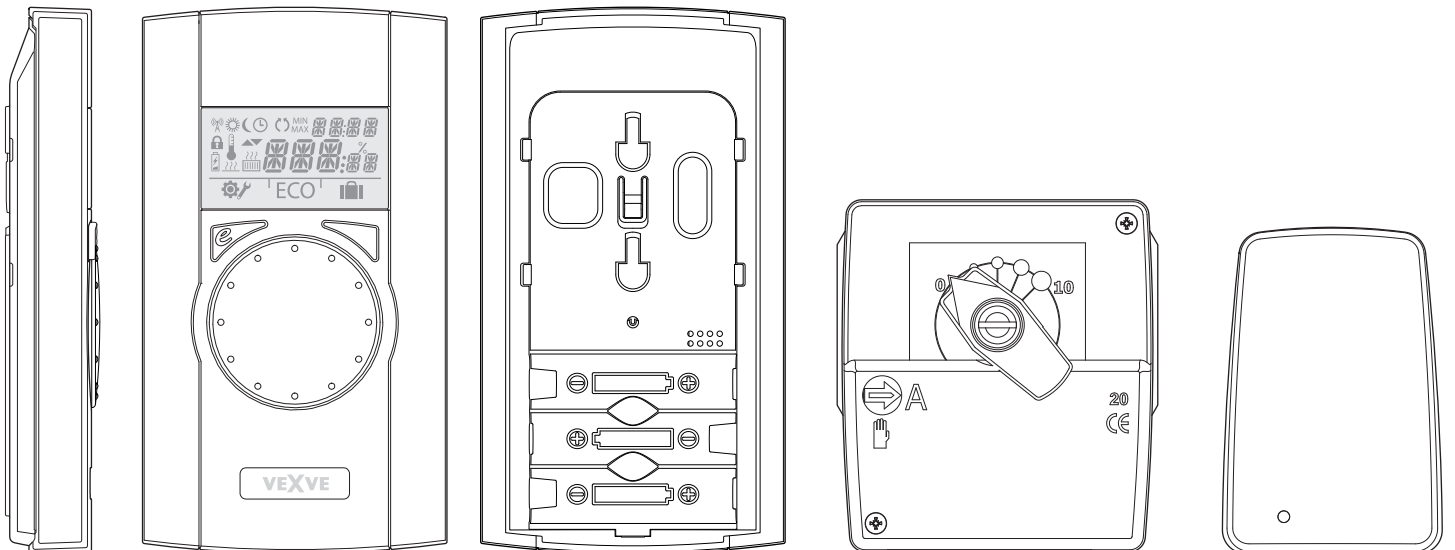
Ominaisuudet:

- automaattinen radioyhteyden muodostaminen
- kello ja viikkokalenteri
- viikko-ohjelmointi arkipäiville / viikonlopulle
- venttiilin herkistystoiminto 1 kerta/viikko
- poissaolotila loman ajaksi tai toistaiseksi
- menoveden minimi- ja maksiarvot säädettävissä
- radioyhteyden kenttävoimakkuus selkeänä prosenttilukuna
- hälytykset anturi tai kommunikaatiovioista LCD näytöllä
- patterien vaihtotarpeen ilmais LCD näytöllä
- sisäinen muisti varmistaa asetusten säilymisen patterien vaihdossa



Mitat

	RU (Huoneyksikkö)	MU (Moottoriyksikkö)	AU (RF-yksikkö)
Leveys	78 mm	77 mm	55 mm
Korkeus	139 mm	90 mm	83 mm
Syvyys	23 mm	87 mm (käsikahva paikallaan)	15 mm



Vexve AM20-W

Tekniset tiedot

Huoneyksikkö LCD-näytöllä & lämpötilanmittauksella

- langaton tiedonsiirto 868 MHz radiotaajuudella
- 3 X AA-alkaliparistot kestoikä paristoilla 2-3 vuotta
- IP21 suojausluokka, seinäasennusvalmius

Moottoriyksikkö 24 VAC 140 S / 90-astetta

- IP41 suojausluokka,
- käsikäyttökytkin ja mekaaninen asennosoitus etulevyssä

Ulkoinen virtalähde, 230 VAC 50 Hz / 18 VAC, 200 mA,

- 2 metrin johto, DC-plug liitäntä moottoriosaan

RF-yksikkö 868 MHz lähetystaajuus

- 1,5 m johdolla, seinäkiinnitys mahdollisuus, RJ12 liitäntä moottoriosaan

Menoveden lämpötila-anturi tyyppiä KTY

- 1-metrin johdolla, RJ11 liitäntä moottori osaan, putkikiinnityssiteet mukana

Liitäntä adapterit venttiileille

- Vexve AM-sarja ja Termomix venttiilit

Laite täyttää seuraavat ympäristövaatimukset ja standardit:

- Käyttölämpötila 0 ... +40 deg/C
- Varastointilämpötila -20 ... +60 deg/C
- Kuljetuslämpötila -20 ... +60 deg/C
- Kosteus 0-100%RH Ei-kondensoivat olosuhteet
- RoHS 2002/95/EC
- CE-merkintä 93/68/EEC
- EMC direktiivi 2004/108/EEC
- LVD direktiivi 2006/95/EC
- Yleiset vaatimukset kotitauden ohjauslaitteille EN 60730-1:2000
- Lämpötilasäätimien erityisvaatimukset EN 60730-2-9:2002

Huoneyksikkö lisäksi:

- ERM, Sähkömagneettinen yhteensopivuus ja radiospektri EN 300-220-1
- EMC, Sähkömagneettinen yhteensopivuusvaatimukset EN 301-489-1

