



### Kiirviide

Ver. 1  
Väljaandmise kuupäev: IX 2022. a



**Tootja:**  
Engo Controls S.C.  
43-200 Pszczyna  
Górnośląska 3E  
Poola

**Edasimüüja:**  
QL CONTROLS Sp z o.o. Sp. k.  
43-262 Kobielice  
Rolna 4  
Poola

### Sissejuhatus

EIRTXWIFI on intelligentne universaalne infrapuna kaugjuhtimispult, mis võib asendada traditsioonilist kaugjuhtimispulti ning võimaldab mugavamalt juhtida erinevaid infrapuna vastuvõtuseadmeid, nagu teler, digiboks, konditsioneer jne. See toetab kohalikku ja kaugjuhtimisega sisselülitamist / välja lülitatud seadmed. Lisaks saate mobiilirakenduse ENGO Smart abil luua stseene näiteks teleri või kliimaseadme automaatseks sisse-/väljalülitamiseks (ainult siis, kui Wi-Fi võrk on saadaval).

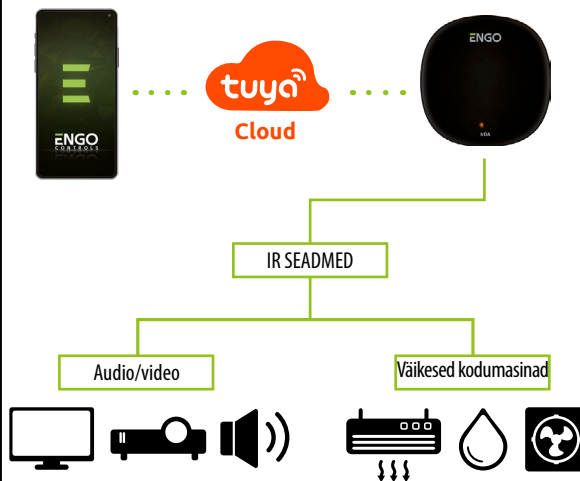
### Toote vastavus

Toode vastab järgmistele EL direktiividele: 2014/53 / EL, 2011/65 / EL

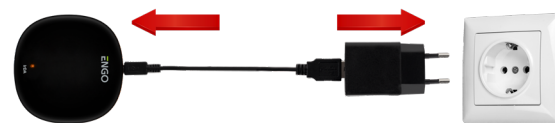
### Tehnilised andmed

Toiteallikas	5V DC micro USB
Side	WiFi 2,4 GHz
Mõõdud	72 x 72 x 21 mm

### EIRTXWIFI rakendus ENGO rakenduse ja seadmetega



### EIRTXWIFI kokkupanek ja paigaldus



### Tähelepanu!

IR EIRTXWIFI kaugjuhtimispuldi õigeks ühendamiseks 230 V vahelduvvoolu toiteallikaga kasutage komplekti kuuluvat pistikut ja USB-kaablit. Kaugjuhtimispult tuleks asetada vastuvõtjatega samasse ruumi. EIRTXWIFI saadab neile infrapunasiignaali – seadmete korrekse juhtimise eelduseks on arhitektuursete tõkete puudumine saadetavale signaalile.

### LED – selgitus



LED OLEK	SEADME OLEK	SELGITUS
LED vilgub	Seade on sidumisrežiimis	See režiim käivitatakse lähtestamisnupu pikal vajutamisel (10 sekundit).
LED on kustunud	1. Seade on Internetiga ühendatud 2. Toide puudub	1. Tavaline töörežiim 2. Ühendage seade toiteallikaga
LED põleb pidevalt	1. Seade ei ole Internetiga ühendatud 2. Seade on õpperežiimis	1. Kontrollige võrguühenduse kvaliteeti või veenduge, et ruuter on korralikult ühendatud 2. Kui seade on korralikult võrku ühendatud, lülitub see õpperežiimi. Pärast protsessi edukat lõpetamist kollane LED kustub

## IR Wi-Fi kaugjuhtimispuldi paigaldamine rakendusse

Veenduge, et ruuter oleks teie mobiiltelefoni levialas. Veenduge, et teil oleks Interneti-ühendus. See vähendab seadme sidumisaega.

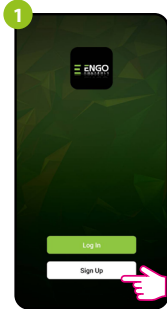
### 1. SAMM – LAADIGE ALLA ENGO SMART APP

Laadige Google Playst või Apple App Store'ist alla rakendus ENGO Smart ja installige see oma mobiilseadmesse.

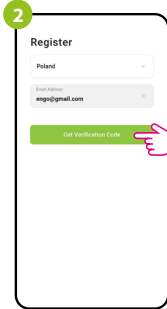


### 2. SAMM – REGISTREERI UUS KONTO

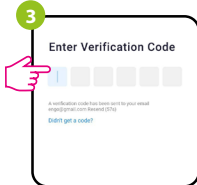
Uue konto registreerimiseks järgige alltoodud samme:



Uue konto loomiseks klõpsake „Registreeri“.



Sisesta oma e-posti aadress, millele kinnituskood saadetakse.



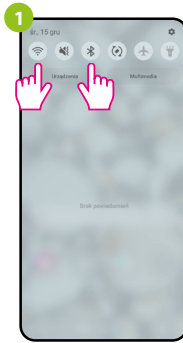
Sisestage e-kirjas saadud kood. Pidage meeles, et teil on koodi sisestamiseks aega vaid 60 sekundit!



Seejärel määrake sisselogimisparool.

### 3. SAMM – ÜHENDAGE KAUGPUULT WI-FI-GA

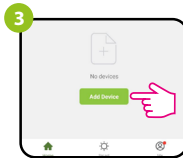
Pärast rakenduse installimist ja konto loomist:



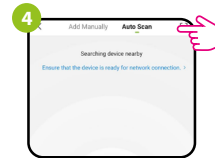
Lülitage oma mobiilseadmesse sisse Wi-Fi ja Bluetooth. Parim on luua ühendus Wi-Fi-võrguga, millele soovite seadme määrata.



Veenduge, et seade on vooluvõrku ühendatud. Seejärel vajutage ja hoidke nuppu RESET (kasutades kaasasolevat PIN-koodi) 8 sekundit, kuni LED-tuli hakkab vilkuma. Seejärel kuvatakse sidumisrežiim.



Rakenduses valige: „Lisa seade“.



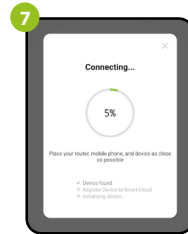
Seejärel valige: „Automaatne skannimine“.



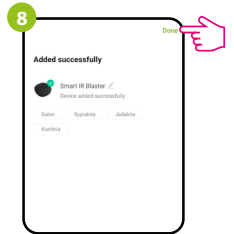
Kui olete oma seadme leidnud, jätkake.



Valige Wi-Fi-võrk, milles seade töötab, ja sisestage selle võrgu parool.



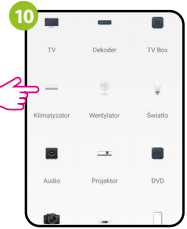
Oodake, kuni rakendus konfigureerib seadme valitud Wi-Fi võrguga.



Nimetagte oma seade ja klõpsake nuppu „Lõpetatud“.



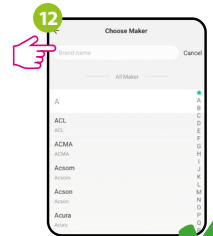
Seejärel saab siduda mis tahes seadme, mis toetab infrapunakaugjuhtimispulti. Klõpsake nuppu „Lisa“.



Valige seadme tüüp, millega soovite infrapunakaugjuhtimispulti siduda.



Valige „Quick Match“



Ostige loendist üles seadme kaubamärk ja järgige edasisi juhiseid.

### Taasta vaikesätted

Seadme vaikesetade taastamiseks vajutage ja hoidke RESET nuppu umbes 10 sekundit all – kuni LED hakkab vilkuma. Seejärel taastab infrapunapult vaikeväärtused (tehase) ja sidumisprotsess algab.