

*Heart
of Sauna*

SKAMET

TOOTEKATALOOG



HÜVA LEILI!

Saunaahjud • Suitsuahjud • Veeboilerid • Suitsutorud

Meie saunaahjudest

Selliseid saunaahjusid on toodetud Eestis 1990-ndatest aastatest. Oleme koostöös klientidega pidevalt oma tooteid täiustanud. Näiteks oleme muutnud saunaahju ust, et kütmise ajal oleks võimalik näha rohkem tuld. Samuti on kõikidel ahjudel võimalik reguleerida ahju kõrgust jalgade abil.

Kõik Skameti kerised on valmistatud Euroopa Liidus kehtiva standardi EN 15821:2010 alusel. Selle standardi saamiseks on vajalik oma tooteid testida sõltumatus ja sertifitseeritud laboris. Skamet oli Euroopas üks esimestest, kes selle sertifikaadi oma toodetele sai. Nende testide tulemuste põhjal saame öelda, et Skameti saunaahjud on kõige efektiivsemad Eesti puuküttega kerised ning ühed efektiivsemad saunaahjud kogu Euroopas.

Kuidas meie saunaahjud on ehitatud

Pildil on näidatud samast ruumist köetava saunaahju ristlõige, kus nool näitab suitsu liikumist suitsukanalis. Sellise ehitusega saunaahjudes ei jõua leek korstnasse, mis tähendab suuremaid efektiivsuse näitajaid ja kerise pikemat eluiga. Standard mudeli koldelagi on valmistatud 6 mm ja tagasein 4 mm paksusest kuumvaltsitud terasest. Skamet valmistab kahte tüüpi ahjusid - metallkorpusega ning võrkkorpusega.



Saunaahju valik

Kui Teie saunas viibimise aeg jääb tavaliselt kahe tunni piiresse ja soovite kuumemat leili - soovitame mudelit PS, P või PT

Kui Teie saunas viibimise aeg on tavaliselt rohkem kui kaks tundi- soovitame mudelit S, SY, ST või STY

Kui soovite ahju kütta leiliruumist - valige mudel, mis algab numbriga 1 (PS-1**, P-1**, S-1** või SY-1**).

Kui soovite ahju kütta teisest ruumist - valige mudel, mis algab numbriga 2 (PS-2**, P-2**, S-2**, SY-2**, PT-2**, ST-2** või STY-2**).

Valida on kolme saunaahju võimsuse vahel

Kui Teie leiliruumi kubatuur on 5-12 m³- valige mudel PS

Kui Teie leiliruumi kubatuur on 8-18 m³- valige mudel, mis lõpeb numbriga 16 (P-*16, S-*16, SY-*16, PT-*16, ST-216, STY-216)

Kui Teie leiliruumi kubatuur on 16-25 m³- valige mudel, mis lõpeb numbriga 20 (P-*20, S-*20, SY-*20, PT-220, ST-220, STY-220)

NB!

Väga tähtis faktor saunaahju valimisel on õigesti ehitatud leiliruum. Valige saunaahju hoolikalt. Kui küttevõimsus on liiga väike, peate ahju kauem ja intensiivsemalt kütma, mis omakorda vähendab selle eluiga.

Kui Teie saunas on tellisest või mõnest muust isoleerimata materjalist sein, siis tuleb selle seinapinna iga ruutmeetri kohta 1,2 kuupmeetrit täiendavat mahtu.

Palkseina puhul tuleb sauna tegelik ruumala korrutada 1,5-ga.

Suurt tähelepanu tuleb pöörata ventilatsioonile. Korralik õhuvahetus tagab saunas olijatele värsket ja puhta õhu hingamiseks.

Kütmissaeg

Kui valida vastavalt oma lava suurusele ja muudele parameetritele õige saunaahi siis metallkorpusega saunaahjude kütmissaeg (90° - 100 °) on umbes 30-45 minutit. Võrkkorpusega saunaahjude kütmissaeg on pikem, umbes 60-90 minutit aga suur hulk kive hoiab leiliruumi pikalt soojana isegi siis, kui tuli on koldes juba kustunud.

Skameti puuküttega ahjud omavad CE märgistust

Skameti puuküttega kerised on läbinud kolmanda poole teostatud ning CE normidele vastavad katsetused ning need on tunnistatud CE nõuetele vastavaks. Skameti kerised vastavad kõigile rahvusvahelistele tule- ja tööohutuse nõuetele, mis jõustusid Eestis 1. Juulil 2012. Meie keriste efektiivsuse näitajad on kõigil üle 70%, mis on kõrgem kui nõutav EU standardis (50%). NB! Kerise paigaldamisel tuleb alati järgida kerise kasutusjuhendi nõudeid!





Metallkorpusega saunaahjusid on toodetud Pärnus 1990-ndate aastate keskpaigast. Esialgselt tootis neid Härma Metall. Alates 2006. aastast on tootjaks SKAMET. Kui valida vastavalt oma lava suurusele ja muudele parameetritele õige saunaahi (ilma veeboilerita), siis kütmissaeg on umbes 30-45 minutit (veeboileriga pikeneb aeg vastavalt boileri mahule). Vajalik on ka õige värse õhu sisse toomine ja kasutatud õhu väljajuhtimine. Skamet OÜ kinnitab, et saunaahjud vastavad CE vastavusertifikaadi nõuetele ning nende tootmisel on järgitud EN 15821:2010 standardit.

Leiliruumist köetav

Saunaahi mudel **P-116**

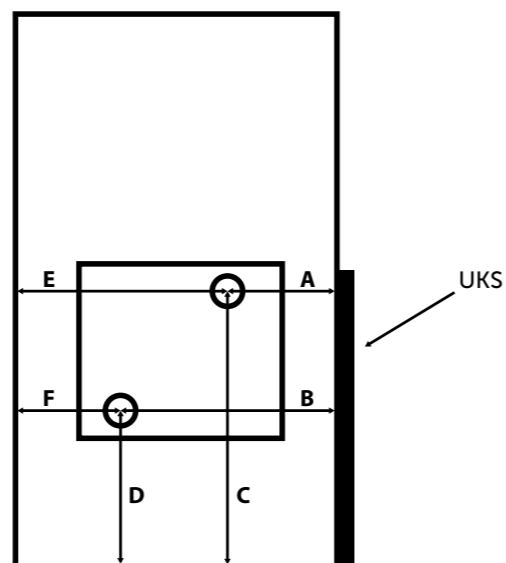
Saunaahi mudel **P-120**

Standardtoote parameetrid:

- » klaasuksega (230 x 230 mm) või ilma
- » korstna ühendamine pealt ja tagant
- » saunaahju ümbrise värvus must
- » boileri ühenduse võimalus paremalt, vasakult, tagant (niplid 3/4 ") või ilma

SKAMET PUUKERISED	P-116	P-120
Köetav ruumala (m ³)	8-18	16-25
Ahju kõrgus (cm)	73	81
Ahju laius (cm)	43	43
Ahju sügavus (cm)	51	51
Korstna liidese tsentri kõrgus põrandast (cm)	56	68,5
Kivide hulk (kg)	40	50
A (cm)*	16,5	16,5
B (cm)*	31,5	31,5
C (cm)*	44	44
D (cm)*	33,8	33,8
E (cm)*	32,5	32,5
F (cm)*	17,5	17,5

*Mõõdud võivad kõikuda +/- 0,5 cm



Teisest ruumist köetav

Saunaahi mudel **P-216**

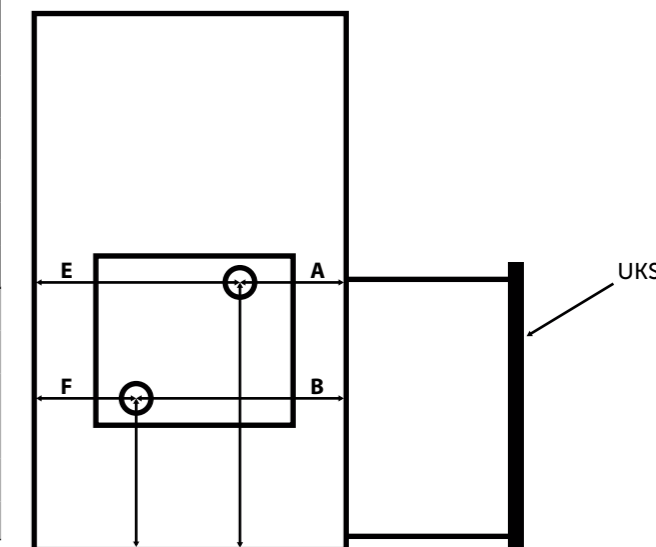
Saunaahi mudel **P-220**

Standardtoote parameetrid:

- » klaasuksega (230 x 230 mm) või ilma
- » korstna ühendamine pealt ja tagant
- » saunaahju ümbrise värvus must
- » boileri ühenduse võimalus paremalt, vasakult, tagant (niplid 3/4 ") või ilma

SKAMET PUUKERISED	P-216	P-220
Köetav ruumala (m ³)	8-18	16-25
Ahju kõrgus (cm)	73	81
Ahju laius (cm)	43	43
Ahju sügavus (cm)	51	51
Läbi seina tunnel (cm)	17	17
Läbi seina osa kõrgus (cm)	45	45
Läbi seina osa laius (cm)	33	33
Kivide hulk (kg)	40	50
A (cm)*	16,5	16,5
B (cm)*	31,5	31,5
C (cm)*	44	44
D (cm)*	33,8	33,8
E (cm)*	32,5	32,5
F (cm)*	17,5	17,5

*Mõõdud võivad kõikuda +/- 0,5 cm



SAUNAAHJUD KANDILISE VÖRKKORPUSEGA

(Kerisekivid ümber kerise)



Vörkkorpusega saunaahjusid oleme tootnud alates 2006. aasta keskpaigast. Kui valida vastavalt oma lava suuru- sele ja muudele parameetritele õige saunaahi (ilma veeboilerita), siis kütmissaeg on umbes 60-90 minutit (veeboi- leriga pikeneb aeg vastavalt mahule). Vajalik on ka õige värskete õhu sisse toomine ja kasutatud õhu väljajuhtimine. Skamet OÜ kinnitab, et saunaahjud vastavad CE vastavussertifikaadi nõuetele ning nende tootmisel on järgitud EN 15821:2010 standardit. Vörkkorpusega saunaahjudel, millel puudub külge keevitatud boileri ühendus on võimalik soetada veesärk eraldi (VT), mida on võimalik paigaldada erinevatele külgedele.

Kandilise vörkkorpusega, leiliruumist köetav

Saunaahi mudel **S-116**

Saunaahi mudel **S-120**

Standardtoote parameetrid:

- » klaasuksega (230 x 230 mm) või ilma
- » korstna ühendamine pealt
- » boileri ühenduse võimalus paremalt, vasakult, tagant (niplid 3/4 ") või ilma

SKAMET PUUKERISED	S-116	S-120
Köetav ruumala (m ³)	8-18	16-25
Ahju kõrgus (cm)	78	84
Ahju laius (cm)	49	49
Ahju sügavus (cm)	61	61
Kivide hulk (kg)	190	160



SAUNAAHJUD KANDILISE VÖRKKORPUSEGA

(Kerisekivid ümber kerise)



Kandilise vörkkorpusega teisest ruumist köetav

Saunaahi mudel **S-216**

Saunaahi mudel **S-220**

Standardtoote parameetrid:

- » klaasuksega (230 x 230 mm) või ilma
- » korstna ühendamine pealt
- » boileri ühenduse võimalus paremalt, vasakult, tagant (niplid 3/4 ") või ilma

SKAMET PUUKERISED	S-216	S-220
Köetav ruumala (m ³)	8-18	16-25
Ahju kõrgus (cm)	78	84
Ahju laius (cm)	49	49
Ahju sügavus (cm)	61	61
Läbi seina tunnel (cm)	20	20
Läbi seina osa kõrgus (cm)	45	45
Läbi seina osa laius (cm)	33	33
Kivide hulk (kg)	190	160



SAUNAAHJUD ÜMMARGUSE VÖRKKORPUSEGA

(Kerisekivid ümber kerise)



Vörkkorpusega saunaahjusid oleme tootnud alates 2006. aasta keskpaigast. Kui valida vastavalt oma lava suurusele ja muudele parameetritele õige saunaahi (ilma veeboilerita), siis kütmissaeg on umbes 60-90 minutit (veeboileriga pikeneb aeg vastavalt suurusele). Sellega peaks saavutama lavale 100 kraadi. Vajalik on ka õige värsked õhu sisse toomine ja kasutatud õhu väljajuhtimine. Ahju diameeter on 56 cm. Kuna ahju sisu on neljakandiline siis ei jaotu kerisekivid ühtlaselt nurkadesse ning ahju sisu nurgad võivad jääda nähtavale. Skamet OÜ kinnitab, et saunaahjud vastavad CE vastavusertifikaadi nõuetele ning nende tootmisel on järgitud EN 15821:2010 standardit. Vörkkorpusega saunaahjudel, millel puudub külge keevitatud boileri ühendus on võimalik soetada veesärk eraldi (VT), mida on võimalik paigaldada erinevatele külgedele.

Ümara vörkkorpusega, leiliruumist köetav

Saunaahi mudel **SY-116**

Saunaahi mudel **SY-120**

Standardtoote parameetrid:

- » klaasuksega (230 x 230 mm) või ilma
- » korstna ühendamine pealt
- » võrgu diameeter 56 cm
- » boileri ühenduse võimalus paremalt, vasakult, tagant (niplid 3/4 ") või ilma

SKAMET PUUKERISED	SY-116	SY-120
Köetav ruumala (m ³)	8-18	16-25
Ahju kõrgus (cm)	78	84
Ahju laius (cm)	Ø 56	Ø 56
Ahju sügavus (cm)	Ø 56	Ø 56
Kivide hulk (kg)	140	110



SAUNAAHJUD ÜMMARGUSE VÖRKKORPUSEGA

(Kerisekivid ümber kerise)



Ümara vörkkorpusega, teisest ruumist köetav

Saunaahi mudel **SY-216**

Saunaahi mudel **SY-220**

Standardtoote parameetrid:

- » klaasuksega (230 x 230 mm) või ilma
- » korstna ühendamine pealt
- » võrgu diameeter 56 cm
- » boileri ühenduse võimalus paremalt, vasakult, tagant (niplid 3/4 ") või ilma

SKAMET PUUKERISED	SY-216	SY-220
Köetav ruumala (m ³)	8-18	16-25
Ahju kõrgus (cm)	78	84
Ahju laius (cm)	Ø 56	Ø 56
Ahju sügavus (cm)	Ø 56	Ø 56
Läbi seina tunnel (cm)	20	20
Läbi seina osa kõrgus (cm)	45	45
Läbi seina osa laius (cm)	33	33
Kivide hulk (kg)	140	110



SAUNAAHJUD KAMINA SUURUSE UKSEGA

(Kerisekivid saunaahju peale)



Kui soovite kütta sauna ning samal ajal nautida elavat tuld teises toas diivanil, siis on kamina suuruse uksega ahi just sinule. Ahjul on suurem (330x330mm) klaasist uks, mis annab hubasust ning tõelise kamina efekti. Skamet OÜ kinnitab, et saunaahjud vastavad CE vastavussertifikaadi nõuetele ning nende tootmisel on järgitud EN 15821:2010 standardit. Võrkorpusega saunaahjudel, millel puudub külge keevitatud boileri ühendus on võimalik soetada veesärk eraldi (VT), mida on võimalik paigaldada erinevatele külgedele.

Roostevaba paneeliga, teisest ruumist köetav

Saunaahi mudel **PT-216 GL**

Saunaahi mudel **PT-220 GL**

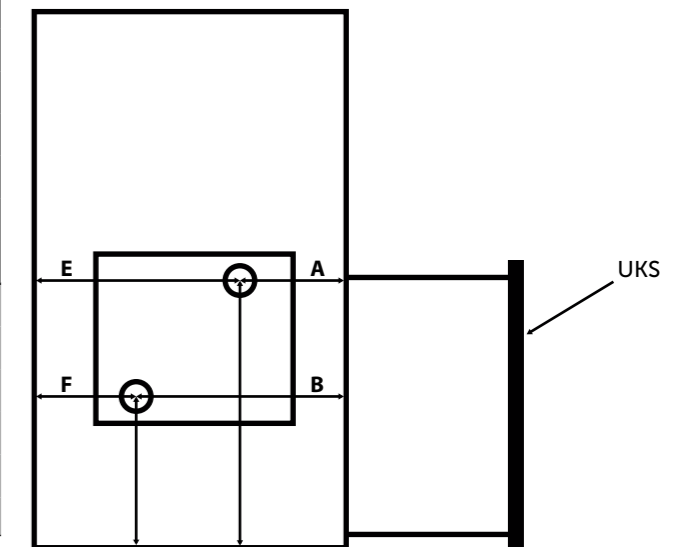
Standardtoote parameetrid:

- » klaasuksega (330 x 330 mm)
- » korstna ühendamine pealt ja tagant
- » saunaahju ümbrise värvus must
- » boileri ühenduse võimalus paremalt, vasakult, tagant (niplid $\frac{3}{4}$ ") või ilma



SKAMET PUUKERISED	PT-216 GL	PT-220 GL
Köetav ruumala (m ³)	8-18	16-25
Ahju kõrgus (cm)	73	81
Ahju laius (cm)	43	43
Ahju sügavus (cm)	51	51
Läbi seina tunnel (cm)	17	17
Läbi seina osa kõrgus (cm)	55	55
Läbi seina osa laius (cm)	44	44
Kivide hulk (kg)	40	50
A (cm)*	16,5	16,5
B (cm)*	31,5	31,5
C (cm)*	44	44
D (cm)*	33,8	33,8
E (cm)*	32,5	32,5
F (cm)*	17,5	17,5

*Mõõdud võivad kõikuda +/- 0,5 cm



Kandilise võrkkorpusega, teisest ruumist köetav

Saunaahi mudel **ST-216 GL**

Saunaahi mudel **ST-220 GL**

Standardtoote parameetrid:

- » klaasuksega (330 x 330 mm)
- » korstna ühendamine pealt
- » boileri ühenduse võimalus paremalt, vasakult, tagant (niplid 3/4 ") või ilma

SKAMET PUUKERISED	ST-216 GL	ST-220 GL
Köetav ruumala (m ³)	8-18	16-25
Ahju kõrgus (cm)	78	84
Ahju laius (cm)	49	49
Ahju sügavus (cm)	61	61
Läbi seina tunnel (cm)	20	20
Läbi seina osa kõrgus (cm)	55	55
Läbi seina osa laius (cm)	44	44
Kivide hulk (kg)	190	160



Saunaahi (ümara võrkkorpusega), teisest ruumist köetav

Saunaahi mudel **STY-216 GL**

Saunaahi mudel **STY-220 GL**

Standardtoote parameetrid:

- » klaasuksega (330 x 330 mm)
- » korstna ühendamine pealt
- » boileri ühenduse võimalus paremalt, vasakult, tagant (niplid 3/4 ") või ilma

SKAMET PUUKERISED	STY-216 GL	STY-220 GL
Köetav ruumala (m ³)	8-18	16-25
Ahju kõrgus (cm)	78	84
Ahju laius (cm)	Ø 56	Ø 56
Ahju sügavus (cm)	Ø 56	Ø 56
Läbi seina tunnel (cm)	20	20
Läbi seina osa kõrgus (cm)	55	55
Läbi seina osa laius (cm)	44	44
Kivide hulk (kg)	140	110



Saunaahi veepaagiga on hea valik suvilatesse või maasaunadesse. Kui teil on saunamaja jõe või järve ääres, kus puudub veesüsteem, kuid soovite siiski sooja vett, siis on paagiga ahi õige lahendus teie jaoks. Samal ajal kui keris kütab leiliruumi, soojeneb paak kiiresti ning varustab sooja pesu- ja leiliveega. Kuna ahju paak on eemaldatav, siis on seda lihtne vahetada. Kui Teil on halvema kvaliteediga vesi, siis on kindlasti soovituslik otsustada roostevaba paagi kasuks, kuna mustast metallist paak tekitab roostet ja selle tagajärjel ei pruugi Teie vesi olla pesemiseks kõlblik.

Saunaahi 40 liitrise paagiga, leiliruumist köetav

Saunaahi mudel **P-11640**

Saunaahi mudel **P-12040**

Standardtoote parameetrid:

- » klaasuksega (230 x 230 mm) või ilma
- » korstna ühendamine pealt ja tagant
- » ümbrise värvus must ja roostevaba ülemine paneel
- » vahetatav 40- liitrine paak roostevabast terasest või mustast metallist
- » kraan
- » veepaagi võimalus paremal, vasakul ja taga

SKAMET PUUKERISED	P-11640	P-12040
Köetav ruumala (m ³)	8-18	16-25
Ahju kõrgus (cm)	73	81
Ahju laius (cm)	61	61
Ahju sügavus (cm)	51	51
Kivide hulk (kg)	40	50



Saunaahi 40 liitrise paagiga, teisest ruumist köetav

Saunaahi mudel **P-21640**

Saunaahi mudel **P-22040**

Standardtoote parameetrid:

- » klaasuksega (230 x 230 mm) või ilma
- » korstna ühendamine pealt ja tagant
- » ümbrise värvus must ja roostevaba ülemine paneel
- » vahetatav 40- liitrine paak roostevabast terasest või mustast metallist
- » kraan
- » veepaagi võimalus paremal, vasakul ja taga

SKAMET PUUKERISED	P-21640	P-22040
Köetav ruumala (m ³)	8-18	16-25
Ahju kõrgus (cm)	73	81
Ahju laius (cm)	61	61
Ahju sügavus (cm)	51	51
Läbi seina tunnel (cm)	17	17
Läbi seina osa kõrgus (cm)	45	45
Läbi seina osa laius (cm)	33	33
Kivide hulk (kg)	40	50





Saunaahi 20-25 liitrise roostevaba paagiga, leiliruumist köetav

Saunaahi mudel **P-11620**

Saunaahi mudel **P-12025**

Standardtoote parameetrid:

- » klaasuksega (230 x 230 mm) või ilma
- » korstna ühendamine pealt ja tagant
- » ümbrise värvus must ja roostevaba ülemine paneel
- » 20-25 liitrine roostevaba paak ees
- » roostevaba paagi kaas
- » kraan
- » veepaak asub ees



SKAMET PUUKERISED	P-11620	P-12025
Köetav ruumala (m ³)	8-18	16-25
Ahju kõrgus (cm)	73	81
Ahju laius (cm)	43	43
Ahju sügavus (cm)	71	71
Kivide hulk (kg)	40	50



Mini saunaahju mudelid on mõeldud väiksemate saunaruumide ja tünnisaunade kütmiseks. Ahjud on varustatud kolmest küljest **topeltseinaga** (külgedel ja taga), mis vähendab minimaalseid ohutuid kauguseid põlevatest materjalidest poole võrra, võrreldes meie teiste P-seeria ahjudega (kaugused välja toodud kasutusjuhendis). Kõikidel ahjudel on suitsutoru väljaviik pealt ja klaasuks (200 x 220 mm). Skamet OÜ kinnitab, et saunaahjud vastavad CE vastavusertifikaadi nõuetele ning nende tootmisel on järgitud EN 15821:2011-01 standardit.

Väike saunaahi (topelt metallkorpusega), leiliruumist köetav

Mini saunaahi mudel **PS-110 GL**

Standardtoote parameetrid:

- » klaasuksega (200 x 220 mm)
- » korstna ühendamine pealt
- » ümbrise värvus must
- » topeltseinaga

Väike saunaahi (metallkestaga), teisest ruumist köetav

Mini saunaahi mudel **PS-210 GL**

Standardtoote parameetrid:

- » klaasuksega (200 x 220 mm)
- » korstna ühendamine pealt
- » ümbrise värvus must
- » topeltseinaga

SKAMET PUUKERISED	PS-110 GL	PS-210 GL
Köetav ruumala (m ³)	5-12	5-12
Ahju kõrgus (cm)	60	60
Ahju laius (cm)	39	39
Ahju sügavus (cm)	45	45
Läbi seina tunnel (cm)	-	17
Läbi seina osa kõrgus (cm)	-	38
Läbi seina osa laius (cm)	-	29
Kivide hulk (kg)	20	20



2008 aastal tõi Skamet turule erineva suurusega suitsuahjud. Aastatega on suitsuahjud muutunud väga populaarseks ning samuti on saanud väga positiivset tagasisidet lõpptarbijatelt. Lisaks suitsuahjudele valmistame erinevates mõõtudes klassikalisi lihavanne.

Suitsuahjud

Kuumsuitsuahjud on mõeldud kala-, liha- ja linnuliha kuumsuitsetamiseks. Ahi sobib kasutamiseks suvilasse, eramaja aeda või maakodusse. Kuumsuitsuahju konstruktsioon on topeltseinaline (külgedel ja taga), mille vahel liikuv küttesuits hoiab ahjus stabiilselt ühtlast temperatuuri. Juhul kui välistemperatuur on madal, väldivad topeltseinad kondensvee teket suitsuruumis.

GSS-125: kaks roostevaba küpsetusresti

GSS-200: neli roostevaba küpsetusresti

GSS-200 XL: kuus küpsetusresti

Standardtoote parameetrid:

- » õlivann
- » veevann
- » termomeeter
- » neljakandiline korsten koos siibriga (eemaldatav)*

*Võimalik tellida lisaks juurde üleminek neljakandiliselt ümarale!



Lihavannid

Klassikalisi grille on lihtne kasutada ning telkimisele kaasa võtta.

LV-100 (100x40x17cm)

LV-70 (70x30x17cm)

LV-50 (50x30x17cm)

Standardtoote parameetrid:

- » eemaldatavad jalad
- » materjali paksus 2 mm
- » kõrgus 90 cm



Lökkealus

Lökkealus on mõeldud kasutamiseks kas lõkke tegemiseks või liha grillimiseks. Võimalus tellida ka paksemast materjalist. Valmistame lõkkealuseid ka kliendi enda soovide järgi, näiteks suurema diameetriga, paksemast materjalist ja roostevabast materjalist.

Standardtoote parameetrid:

- » diameeter 450 mm
- » kõrgus 300 mm
- » materjali paksus 2mm
- » jalgadel



Lisaks saunaahjudele ja nende tarvikutele toodame ka teisi puukütetl töötavaid ahjusid. Näiteks pliit-ahjud, mis sobivad ideaalselt ruumi soojendamiseks suvilates ja maamajades. Lisaks toodame veesoojandajaid lahtisele ja kinnisele veesüsteemile. Ahjude tootmisel on järgitud EN 13240:2007 standardit.

Ahi kinnise veepaagiga

Ahi **SO-110** kinnise veepaagiga, mille köetav ruumala 6 -10 m³.

Standardtoote parameetrid:

- » veepaagi suurus (110 liitrit)
- » klaasuksega (230 x 230 mm) või ilma
- » termomeeter veeboileril
- » korstna ühendamine paagi pealt
- » ümber ahju võrkkorpus kividele

Vanniahi lahtise veepaagiga

Vanniahi **PO-110**.

Standardtoote parameetrid:

- » veepaagi maht 110 liitrit
- » klaasuksega (230 x 230 mm) või ilma
- » korstna ühendamine tagant
- » veepaak mustast metallist või roostevabast

Pliit - ahi

Pliit-ahi **C-120** toidu tegemiseks ning ruumi kütteks. Köetav ruumala 20 -150 m³.

Standardtoote parameetrid:

- » klaasuksega (230 x 230 mm) või ilma
- » boileri ühenduse võimalus paremalt, vasakult (niplid 3/4 ") või ilma
- » korstna ühendamine tagant
- » malmist küpsetusplaat
- » panipaik küttepuudele



Skamet OÜ toodab erinevate diameetrite ning mõõtudega üheseinalisi suitsutorusid. Lisaks sirgetele torudele toodame suitsutoru põlvesid ja -siibrid nii saunaahjudele kui kaminale. Standardtooted on 1,2 mm paksuse seinaga. Võimalik teha ka paksemast materjalist. Meie toodangu hulgast leiab erinevaid iluliiste (ümber ukse ja ümber suitsutoru seinale) ja suitsutoru võrke (ümber suitsutoru ja kuhu sisse käivad kivid).

Suitsutorud

Standardtoote parameetrid:

- » pikkus 500 – 1000 mm
- » diameeter 103 – 200 mm
- » materjali paksus 1,2 mm



Suitsutoru põlved

Standardtoote parameetrid:

- » pikkused 300 x 300 - 400 x 1000 mm
- » diameeter 103 – 200 mm
- » materjali paksus 1,2 mm
- » põlve nurk 90°- 135°



Suitsutoru siibrid

Standardtoote parameetrid:

- » sahtelsiiber sulgub ca 95%
- » pöördsiiber sulgub ca 80 %
- » diameeter 103 – 200 mm
- » materjali paksus 1,2 mm
- » pöördsiibri käepideme pikkus 160 mm – 500 mm



Suitsutoru võre

Standardtoote parameetrid:

- » pikkused 250 - 800 mm
- » diameeter 250 mm
- » lahtikäiv võre 500 mm pikk – V-500 LK



Iluliist saunaahju uksele

Standardtoote parameetrid:

- » mustast metallist (pulbervärvitud) või roostevabast terasest
- » katab ära 30 mm vahe ukse ümbert
- » ILU-200 ja ILU-200 RV PS seeria keristele
- » ILU-230 ja ILU-230 RV, P, S ja SY seeria keristele
- » ILU-330 ja ILU-330 RV PT, ST ja STY seeria keristele



ILU-200



ILU-230 RV



ILU-330

Roostevaba moodulkorsten + kummist korstna läbiviik kaldkatusele ja sirgele katusele

Standardtoote parameetrid:

- » suurim nominaalne korstna gaasi temperatuur ahju liitekohas on 600 °C
- » korstna ristlõige on ümmargune.
- » suitsutoru läbimõõt on 115 mm ning see on valmistatud 1 mm roostevabast terasest
- » korstnal on CE-märgistus, ehk see vastab rahvusvahelistele tule- ja ohutusnõuetele
- » ohutud kaugused põlevatest materjalidest on 100 mm
- » kummist korstna läbiviik
- » üldpikkus ca 2,5 m



Skamet OÜ valmistab erinevaid mahuteid: veeboilereid ja akumulaatoripaake. Neid me valmistame nii mustast kui ka roostevabast metallist. Veeboileri standardtoote diameeter on 40 cm ja 45 cm ning mahult 80 – 150 liitrit. Toodame nii kinniseid veeboilereid, mida saab ühendada veetrassiga kui lahtiseid veeboilereid, mida on võimalik kasutada ilma surveta. Veeboilereid on võimalik tellida horisontaalseid või vertikaalseid. Kõik veeboilerid on **soovituslik maandada**. Lisaks teeme boilerid ja paake ka eritellimusel, näiteks: topelt seinaga, registriga, elektritenniga jne

Kinnised kuumaveeboilerid

Veeboiler **B-80 – B-150** puuküttega ahjudele



Standardtoote parameetrid:

- » maht (80 – 150 liitrit)
- » vitsadega
- » horisontaalne
- » vertikaalne
- » mustast metallist (3 mm)
- » roostevabast terasest (2 mm) koos anoodiga
- » diameeter 400 mm või 450 mm



Lahtised kuumaveeboilerid

Lahtine veeboiler **BO-80 – BO-150** puuküttega ahjudele

Standardtoote parameetrid:

- » maht (80 – 150 liitrit)
- » niplid vasakul või paremal
- » mustast metallist (3 mm)
- » roostevabast terasest (2 mm)
- » diameeter 400 mm või 450 mm
- » põhja all 1/2" nippel vee välja laskmiseks



Lahtine veesoojendaja suitsutoru ümber

Lahtine veesoojendaja **BOT-25** Paigaldatakse otse kerise peale

Standardtoote parameetrid:

- » paagi diameeter 300 mm
- » kõrgus 650 mm
- » maht 25 liitrit
- » mustast metallist
- » suitsutoru diameeter 115 mm



Lahtine roostevaba veesoojendaja suitsutoru ümber

Lahtine veesoojendaja suitsutoru ümber **BOT-22 RV** Paigaldatakse otse kerise peale

Standardtoote parameetrid:

- » paagi diameeter 350 mm
- » kõrgus 400 mm
- » maht 22 liitrit
- » roostevabast terasest
- » suitsutoru diameeter 115 mm





SKAMET

OÜ Skamet
Savi 9, Pärnu, Estonia
+372 440 1001
info@skamet.ee
www.skamet.ee